



litotes

Hors-série #7C

PARIS 13

RUE DE TOLBIAC

66/68 RUE DE TOLBIAC

75013 Paris

Réhabilitation en site occupé

de 2 tours à R+12 de 101 logements

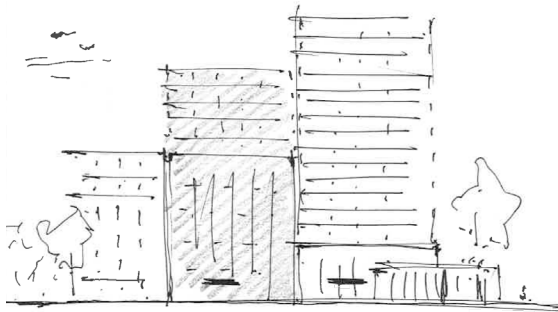
construction d'un local commercial

Restructuration du RdC

MAÎTRISE D'OUVRAGE	RIVP Claire Simon · direction du patrimoine – réhabilitation durable Rim Amamra · chargée d’opération Alain Roynel · coordinateur travaux
MAÎTRISE D'ŒUVRE	ITHAQUES & LES LITOTES · architecte mandataire Danyel Thiébaud · direction études & travaux Léa Devaux · responsable du projet
	BETOM BET · tce · économie Antonino Gulli
	CAP TERRE · hqe Alexis Areis
AMO	BIO CONCEPT CONSEILS Hugo Morel
	SATH DEVELOPPEMENT Thomas Lesser
CONTRÔLEURS TECHNIQUES	BUREAU VERITAS Laetitia Lemesson
ENTREPRISE GÉNÉRALE	GENERE Arnaud Saunier · conducteur principal Oscar Mach · conducteur Quentin Guillon · chef de groupe

EXISTANT	1976 · date de construction Robert Camelot · architecte 2 bâtiments R+12 · 101 logements · 8 162 m² shab 75 m² · 1 local commun 3 niveaux de sous-sol : chaufferie sous-station chauffage urbain, caves et 107 places de stationnement
MISSION	Complète + DIAG
SURFACES	8 162 m² · shab réhabilités 145 m² · su créés · un local commercial
COÛT	5,2 M€ HT
PERFORMANCES	NF Habitat HQE, label BBC Effinergie rénovation Plan Climat Ville de Paris
CALENDRIER	2016 · lauréats 2016 – 2019 · suspension des études pendant travaux RATP 2022 · janvier · début de chantier 2024 · avril · livraison
PERSPECTIVISTE	Artefactorylab
PHOTOGRAPHIES	Cyrus Cornut · Léa Devaux





Inscrites dans un tissu parisien dense, les deux tours du 66-68 rue de Tolbiac, livrées en 1976 par l'architecte Robert Camelot, marquent une discontinuité dans un tissu jusque-là homogène et bien aligné sur la rue de Tolbiac. Elles ne sont pourtant pas un anachronisme dans ce quartier du 13ème arrondissement qui s'est profondément transformé au moment de la reconstruction pour nous livrer un des plus spectaculaires *skylines* modernes de Paris. Comme un avant-poste, ces tours annoncent, entre autres, les grandes sœurs du quartier des Olympiades qui se trouvent un îlot plus loin.

Patrimoine « ordinaire » dans l'œuvre de Camelot, ces deux émergences en pied de la nouvelle sortie de métro de la ligne 14, pèsent pourtant sur la qualité urbaine du lieu et leur réhabilitation était l'occasion de requalifier bien plus que deux bâtiments.

Palimpseste, sédimentation, ré-architecture... notre approche offre un second souffle à ce morceau de patrimoine : le rendre plus vertical pour mieux articuler, le recomposer pour intégrer des échelles intermédiaires, l'augmenter pour proposer de nouveaux services aux habitants, le tout soigneusement réalisé pour réparer une belle modernité habitée !

Les litotes
Simple architecture





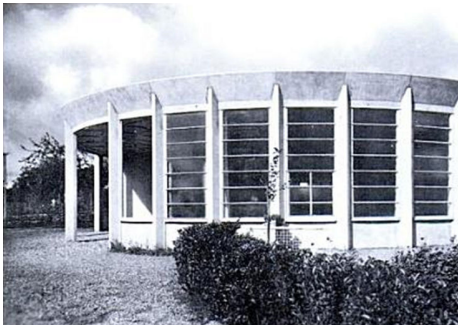
Ré-architecture :
une réécriture sur l'existant.

PATRIMOINE EXISTANT

Robert Camelot architecte



CNIT, La Défense.



Petite école ronde, Marolles-en-Brie.

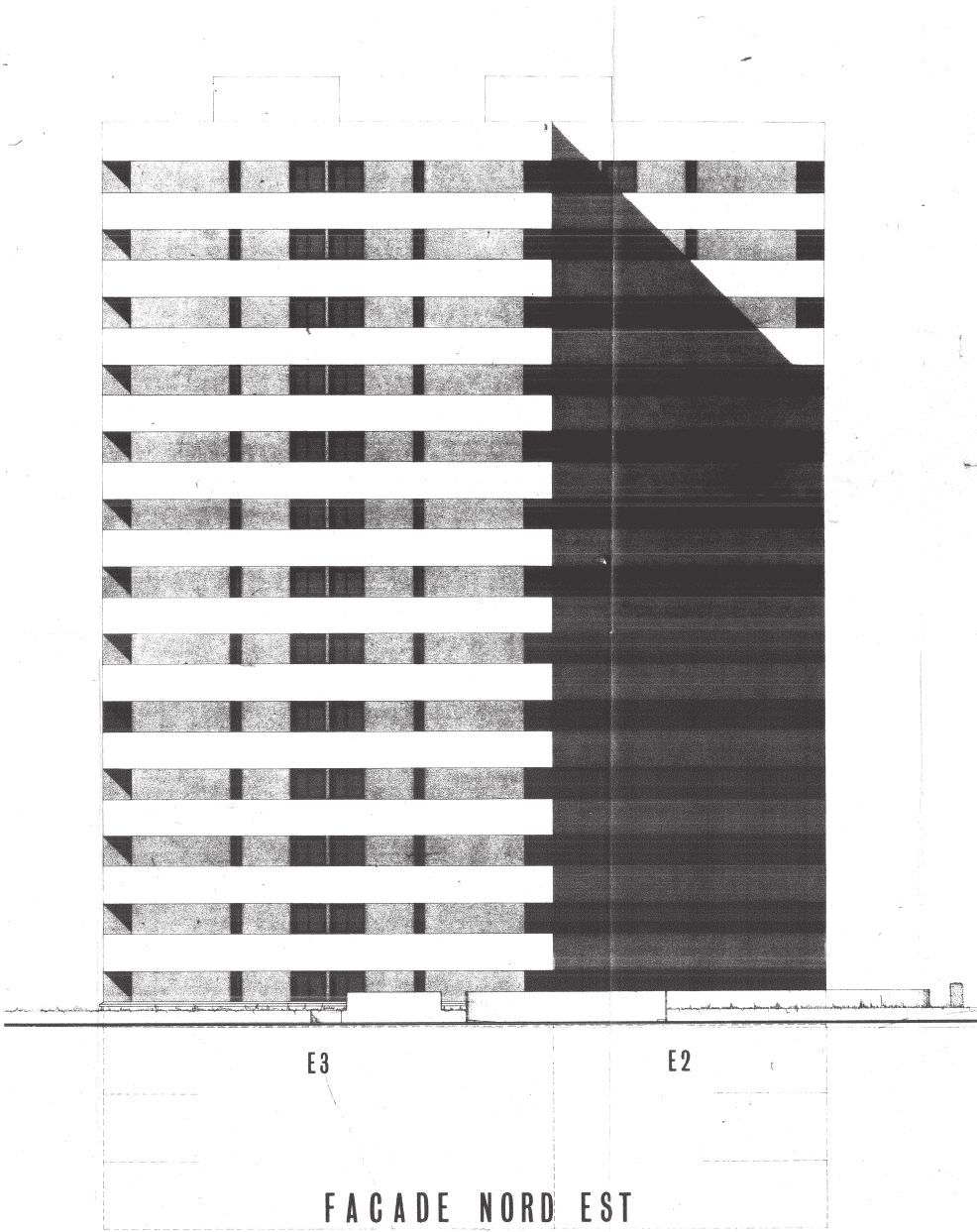
Les deux tours de 12 étages du 66-68 rue de Tolbiac ont été conçues par l'architecte Robert Camelot (1903-1992). Prix de Rome en 1933, il est l'un des coauteurs du Centre des nouvelles Industries et Technologies, le CNIT à La Défense et réalisa, avec Jean-Claude Rochette, le bâtiment de l'agence France-Presse à Paris.

Il a également bâti en 1950 la petite « école ronde » à Marolles-en-Brie aux procédés constructifs industrialisées. Cette rotonde imaginée avec l'ingénieur Bernard Lafaille est singulière avec son plafond suspendu, constitué de dalles de béton placées en arc de cercle et se bloquant les unes les autres. Un type de construction qui sera notamment source d'inspiration pour le CNIT, où cette technique a permis de créer un vaste hall d'exposition sans poteaux intérieurs.

Malgré les patrimoines à l'ingénierie remarquable de Robert Camelot, les deux tours de la rue de Tolbiac s'inscrivent plutôt dans un vocabulaire ordinaire. Elles possèdent toutefois de grandes qualités à la fois constructives, dans le choix des matériaux, mais également pour la fonctionnalité du plan et de ses logements.

Des atouts confirmés par le temps et à l'usage. En effet, la grande partie des locataires rencontrés durant les études et le chantier, habitant pour une grande partie depuis la livraison de la résidence en 1976, ont partagé leur plaisir d'y habiter, de par sa situation et les vues qu'elle offre, mais aussi par les qualités constructives du béton, qui apportent une bonne acoustique aux logements.

Ils déploraient cependant les déperditions thermiques ainsi que les nombreux désordres d'usure des façades.



R.I.V.P.			
Régie Immobilière de la Ville de Paris			
DU CHATEAU DES RENTIERS			
RAYONNEMENTS 15 et 16			
ARRETEMENT ET RENOVATION DE L'ÎLOT (ANNUÉ)			
DOSSIER ERECTION			
F A C A D E S			
CHASSE 15 16		ROBERT CAMELOT	
15 16 17 18 19 20			
21 22 23 24 25 26			
27 28 29 30 31 32			
33 34 35 36 37 38			
39 40 41 42 43 44			
45 46 47 48 49 50			
51 52 53 54 55 56			
57 58 59 60 61 62			
63 64 65 66 67 68			
69 70 71 72 73 74			
75 76 77 78 79 80			
81 82 83 84 85 86			
87 88 89 90 91 92			
93 94 95 96 97 98			
99 100 101 102 103			
104 105 106 107 108			
109 110 111 112 113			
114 115 116 117 118			
119 120 121 122 123			
124 125 126 127 128			
129 130 131 132 133			
134 135 136 137 138			
139 140 141 142 143			
144 145 146 147 148			
149 150 151 152 153			
154 155 156 157 158			
159 160 161 162 163			
164 165 166 167 168			
169 170 171 172 173			
174 175 176 177 178			
179 180 181 182 183			
184 185 186 187 188			
189 190 191 192 193			
194 195 196 197 198			
199 200 201 202 203			
204 205 206 207 208			
209 210 211 212 213			
214 215 216 217 218			
219 220 221 222 223			
224 225 226 227 228			
229 230 231 232 233			
234 235 236 237 238			
239 240 241 242 243			
244 245 246 247 248			
249 250 251 252 253			
254 255 256 257 258			
259 260 261 262 263			
264 265 266 267 268			
269 270 271 272 273			
274 275 276 277 278			
279 280 281 282 283			
284 285 286 287 288			
289 290 291 292 293			
294 295 296 297 298			
299 300 301 302 303			
304 305 306 307 308			
309 310 311 312 313			
314 315 316 317 318			
319 320 321 322 323			
324 325 326 327 328			
329 330 331 332 333			
334 335 336 337 338			
339 340 341 342 343			
344 345 346 347 348			
349 350 351 352 353			
354 355 356 357 358			
359 360 361 362 363			
364 365 366 367 368			
369 370 371 372 373			
374 375 376 377 378			
379 380 381 382 383			
384 385 386 387 388			
389 390 391 392 393			
394 395 396 397 398			
399 400 401 402 403			
404 405 406 407 408			
409 410 411 412 413			
414 415 416 417 418			
419 420 421 422 423			
424 425 426 427 428			
429 430 431 432 433			
434 435 436 437 438			
439 440 441 442 443			
444 445 446 447 448			
449 450 451 452 453			
454 455 456 457 458			
459 460 461 462 463			
464 465 466 467 468			
469 470 471 472 473			
474 475 476 477 478			
479 480 481 482 483			
484 485 486 487 488			
489 490 491 492 493			
494 495 496 497 498			
499 500 501 502 503			
504 505 506 507 508			
509 510 511 512 513			
514 515 516 517 518			
519 520 521 522 523			
524 525 526 527 528			
529 530 531 532 533			
534 535 536 537 538			
539 540 541 542 543			
544 545 546 547 548			
549 550 551 552 553			
554 555 556 557 558			
559 560 561 562 563			
564 565 566 567 568			
569 570 571 572 573			
574 575 576 577 578			
579 580 581 582 583			
584 585 586 587 588			
589 590 591 592 593			
594 595 596 597 598			
599 600 601 602 603			
604 605 606 607 608			
609 610 611 612 613			
614 615 616 617 618			
619 620 621 622 623			
624 625 626 627 628			
629 630 631 632 633			
634 635 636 637 638			
639 640 641 642 643			
644 645 646 647 648			
649 650 651 652 653			
654 655 656 657 658			
659 660 661 662 663			
664 665 666 667 668			
669 670 671 672 673			
674 675 676 677 678			
679 680 681 682 683			
684 685 686 687 688			
689 690 691 692 693			
694 695 696 697 698			
699 700 701 702 703			
704 705 706 707 708			
709 710 711 712 713			
714 715 716 717 718			
719 720 721 722 723			
724 725 726 727 728			
729 730 731 732 733			
734 735 736 737 738			
739 740 741 742 743			
744 745 746 747 748			
749 750 751 752 753			
754 755 756 757 758			
759 760 761 762 763			
764 765 766 767 768			
769 770 771 772 773			
774 775 776 777 778			
779 780 781 782 783			
784 785 786 787 788			
789 790 791 792 793			
794 795 796 797 798			
799 800 801 802 803			
804 805 806 807 808			
809 810 811 812 813			
814 815 816 817 818			
819 820 821 822 823			
824 825 826 827 828			
829 830 831 832 833			
834 835 836 837 838			
839 840 841 842 843			
844 845 846 847 848			
849 850 851 852 853			
854 855 856 857 858			
859 860 861 862 863			
864 865 866 867 868			
869 870 871 872 873			
874 875 876 877 878			
879 880 881 882 883			
884 885 886 887 888			
889 890 891 892 893			
894 895 896 897 898			
899 900 901 902 903			
904 905 906 907 908			
909 910 911 912 913			
914 915 916 917 918			
919 920 921 922 923			
924 925 926 927 928			
929 930 931 932 933			
934 935 936 937 938			
939 940 941 942 943			
944 945 946 947 948			
949 950 951 952 953			
954 955 956 957 958			
959 960 961 962 963			
964 965 966 967 968			
969 970 971 972 973			
974 975 976 977 978			
979 980 981 982 983			
984 985 986 987 988			
989 990 991 992 993			
994 995 996 997 998			
999 1000 1001 1002 1003			
1004 1005 1006 1007 1008			
1009 1010 1011 1012 1013			
1014 1015 1016 1017 1018			
1019 1020 1021 1022 1023			
1024 1025 1026 1027 1028			
1029 1030 1031 1032 1033			
1034 1035 1036 1037 1038			
1039 1040 1041 1042 1043			
1044 1045 1046 1047 1048			
1049 1050 1051 1052 1053			
1054 1055 1056 1057 1058			
1059 1060 1061 1062 1063			
1064 1065 1066 1067 1068			
1069 1070 1071 1072 1073			
1074 1075 1076 1077 1078			
1079 1080 1081 1082 1083			
1084 1085 1086 1087 1088			
1089 1090 1091 1092 1093			
1094 1095 1096 1097 1098			
1099 1100 1101 1102 1103			
1104 1105 1106 1107 1108			
1109 1110 1111 1112 1113			
1114 1115 1116 1117 1118			
1119 1120 1121 1122 1123			
1124 1125 1126 1127 1128			
1129 1130 1131 1132 1133			
1134 1135 1136 1137 1138			
1139 1140 1141 1142 1143			
1144 1145 1146 1147 1148			
1149 1150 1151 1152 1153			
1154 1155 1156 1157 1158			
1159 1160 1161 1162 1163			
1164 1165 1166 1167 1168			
1169 1170 1171 1172 1173			
1174 1175 1176 1177 1178			
1179 1180 1181 1182 1183			
1184 1185 1186 1187 1188			
1189 1190 1191 1192 1193			
1194 1195 1196 1197 1198			
1199 1200 1201 1202 1203			
1204 1205 1206 1207 1208			
1209 1210 1211 1212 1213			
1214 1215 1216 1217 1218			
1219 1220 1221 1222 1223			
1224 1225 1226 1227 1228			
1229 1230 1231 1232 1233			
1234 1235 1236 1237 1238			
1239 1240 1241 1242 1243			
1244 1245 1246 1247 1248			
1249 1250 1251 1252 1253			
1254 1255 1256 1257 1258			
1259 1260 1261 1262 1263			
1264 1265 1266 1267 1268			
1269 1270 1271 1272 1273			
1274 1275 1276 1277 1278			
1279 1280 1281 1282 1283			
1284 1285 1286 1287 1288			
1289 1290 1291 1292 1293			
1294 1295 1296 1297 1298			
1299 1300 1301 1302 1303			
1304 1305 1306 1307 1308			
1309 1310 1311 1312 1313			
1314 1315 1316 1317 1318			
1319 1320 1321 1322 1323			
1324 1325 1326 1327 1328			
1329 1330 1331 1332 1333			
1334 1335 1336 1337 1338			
1339 1340 1341 1342 1343			
1344 1345 1346 1347 1348			
1349 1350 1351 1352 1353			
1354 1355 1356 1357 1358			
1359 1360 1361 1362 1363			
1364 1365 1366 1367 1368			
1369 1370 1371 1372 1373			
1374 1375 1376 1377 1378			
1379 1380 1381 1382 1383			
1384 1385 1386 1387 1388			
1389 1390 1391 1392 1393			
1394 1395 1396 1397 1398			
1399 1400 1401 1402 1403			
1404 1405 1406 1407 1408			
1409 1410 1411 1412 1413			
1414 1415 1416 1417 1418			
1419 1420 1421 1422 1423			
1424 1425 1426 1427 1428			
1429 1430 1431 1432 1433			
1434 1435 1436 1437 1438			
1439 1440 1441 1442 1443			
1444 1445 1446 1447 1448			
1449 1450 1451 1452 1453			
1454 1455 1456 1457 1458			
1459 1460 1461 1462 1463			
1464 1465 1466 1467 1468			
1469 1470 1471 1472 1473			
1474 1475 1476 1477 1478			
1479 1480 1481 1482 1483			
1484 1485 1486 1487 1488			
1489 1490 1491 1492 1493			
1494 1495 1496 1497 1498			
1499 1500 1501 1502 1503			
1504 1505 1506 1507 1508			
1509 1510 1511 1512 1513			
1514 1515 1516 1517 1518			
1519 1520 1521 1522 1523			
1524 1525 1526 1527 1528			
1529 1530 1531 1532 1533			
1534 1535 1536 1537 1538			
1539 1540 1541 1542 1543			
1544 1545 1546 1547 1548			
1549 1550 1551 1552 1553			
1554 1555 1556 1557 1558			
1559 1560 1561 156			



Existant
© Artefactorylab



Perspective du projet
© Artefactorylab



Réalisation
© Cyrus Cornut

INTERVENTIONS

RÉHABILITATION DU BÂTI

Logements

- Amélioration des loggias
- Rénovation des pièces humides, selon état de vétusté (45%)
- Mise en conformité électrique
- Remplacement des portes palières

Façades

- Mise en place d'une isolation par l'extérieur avec la création de bandeaux horizontaux en bardage métallique ou briques de parement
- Remplacement de l'ensemble des menuiseries bois/alu
- Pose de volets roulants aluminium

Parties communes

- Embellissement des paliers d'étages et pose de faux-plafond acoustique

RESTRUCTURATION LOURDE DU SOCLE

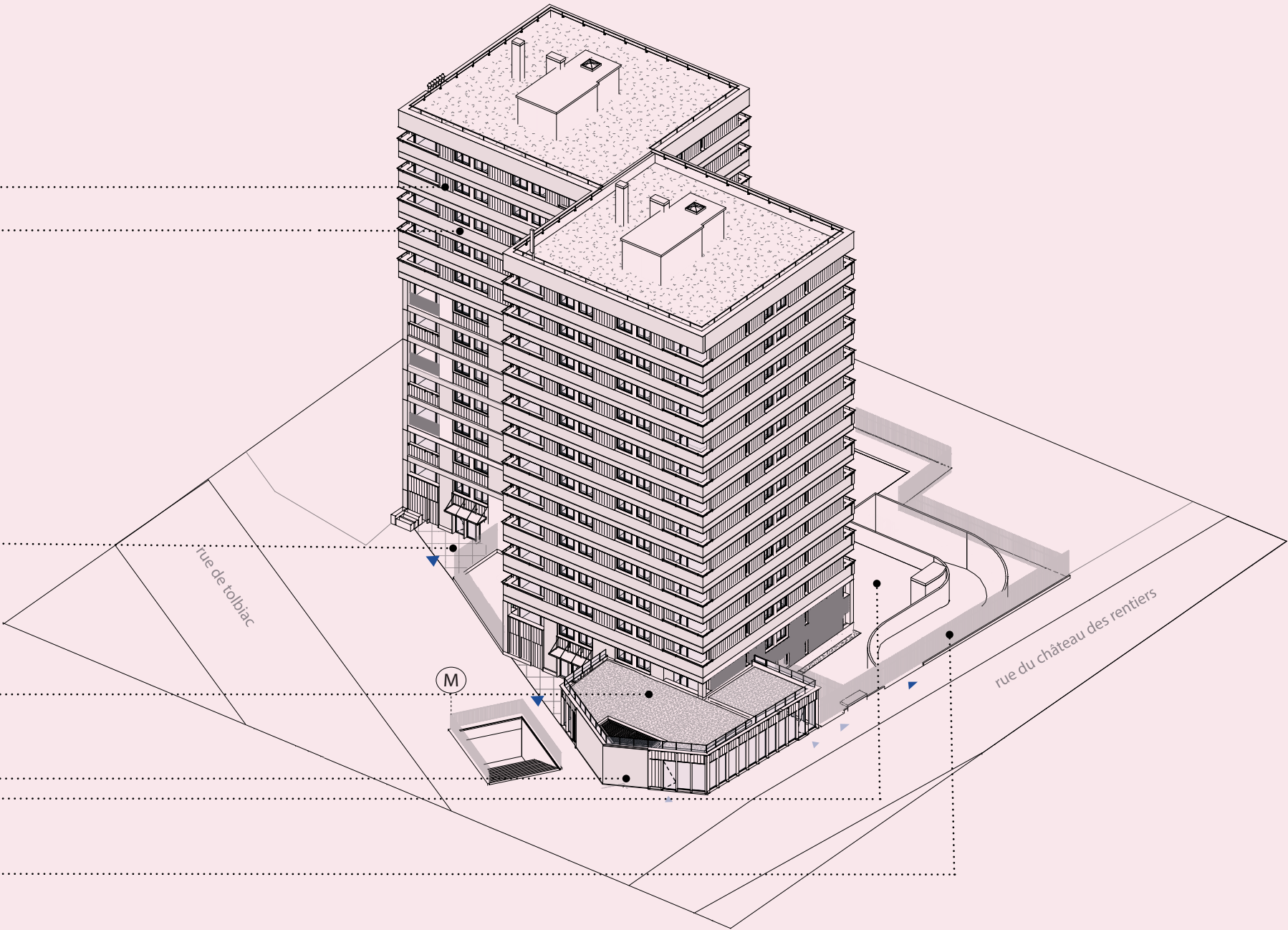
- Extension en structure métallique
- Création d'un local commercial de 140 m²
- Toiture végétalisée
- Réorganisation spatiale des RDC (loge, locaux OM, local commun)
- Création d'un local vélos

- Intégration et dissimulation des ventilations et de la sortie de secours existante dans la construction neuve
- Reprise de la sortie de secours du parking

RÉSIDENTIALISATION & ESPACES PLANTÉS

- Reprise de l'étanchéité de la dalle
- Création d'un jardin planté à l'ombre

- Mise en place d'une clôture barreaudée



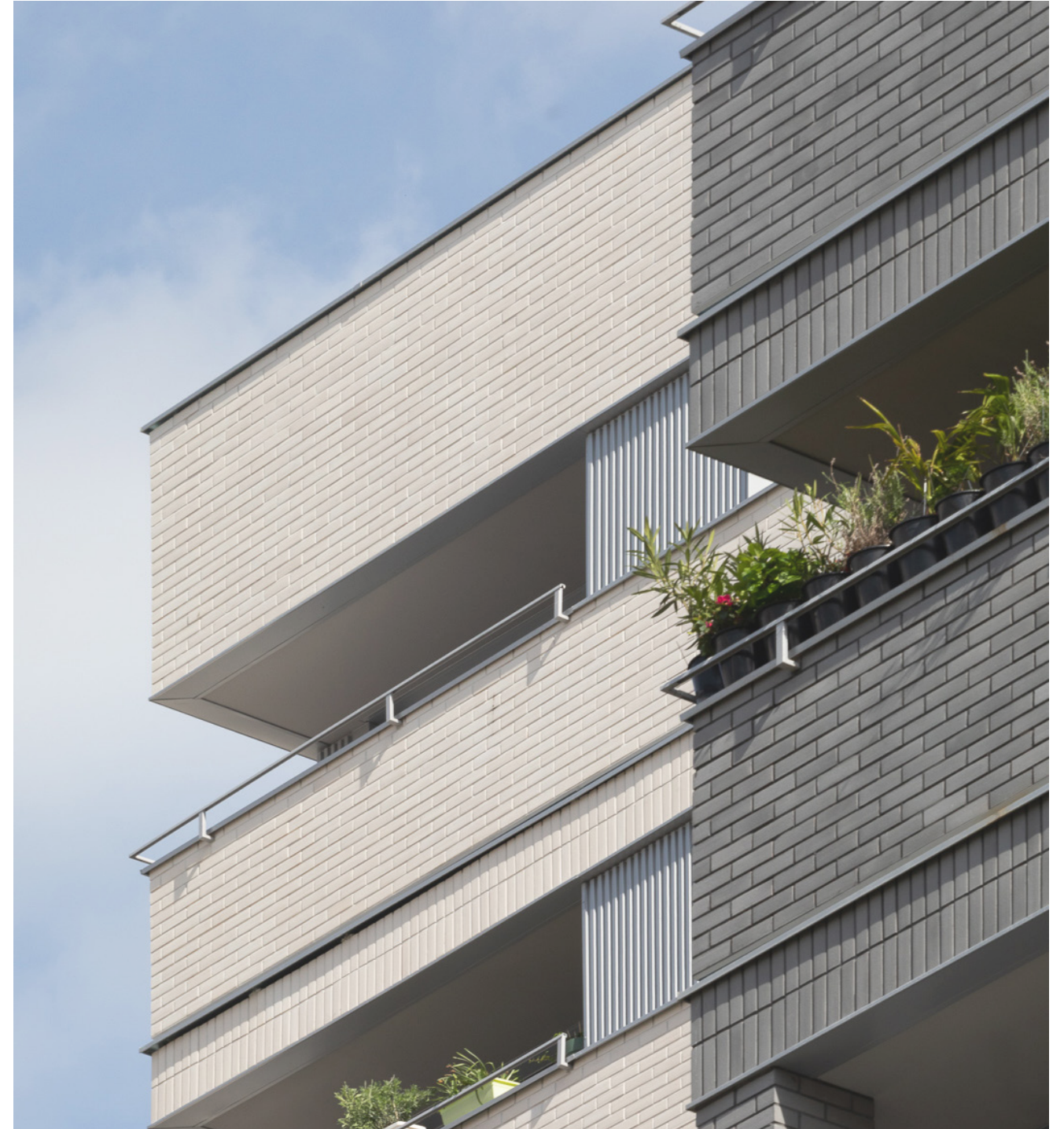
LE GESTE DU DÉTAIL

Opportunités de la réhabilitation thermique

Penser la réhabilitation et ses contraintes comme potentiel de détails et d'usages.

Pour l'atelier, la qualité de ce projet réside principalement dans le plaisir et le soin apporté à chaque détail constructif. Chaque intervention du programme de réhabilitation est également l'opportunité d'apporter de nouveaux usages aux habitants : l'épaisseur en façade permet de dissimuler les pissettes existantes des loggias, la lisse de serrurerie ajoutée aux garde-corps maçonnés incite à la végétalisation des façades, le décalage du nu de la menuiserie crée des tablettes intérieures appropriables, les murs épais dans les halls d'entrée dessinent à la fois une assise ou une bibliothèque partagée. Ces détails et leurs dessins ont été au cœur des discussions de chaque réunion de chantier et une source d'échanges entre l'entreprise et l'architecte.

Le soin du détail :
calepinage, détails de serrurerie,
jeu d'épaisseurs et de nuances de teintes.





Le soin du détail :
jeu de matières.

DÉTAILS D'EXÉCUTION



© Genre - entreprise générale



© Genre - entreprise générale



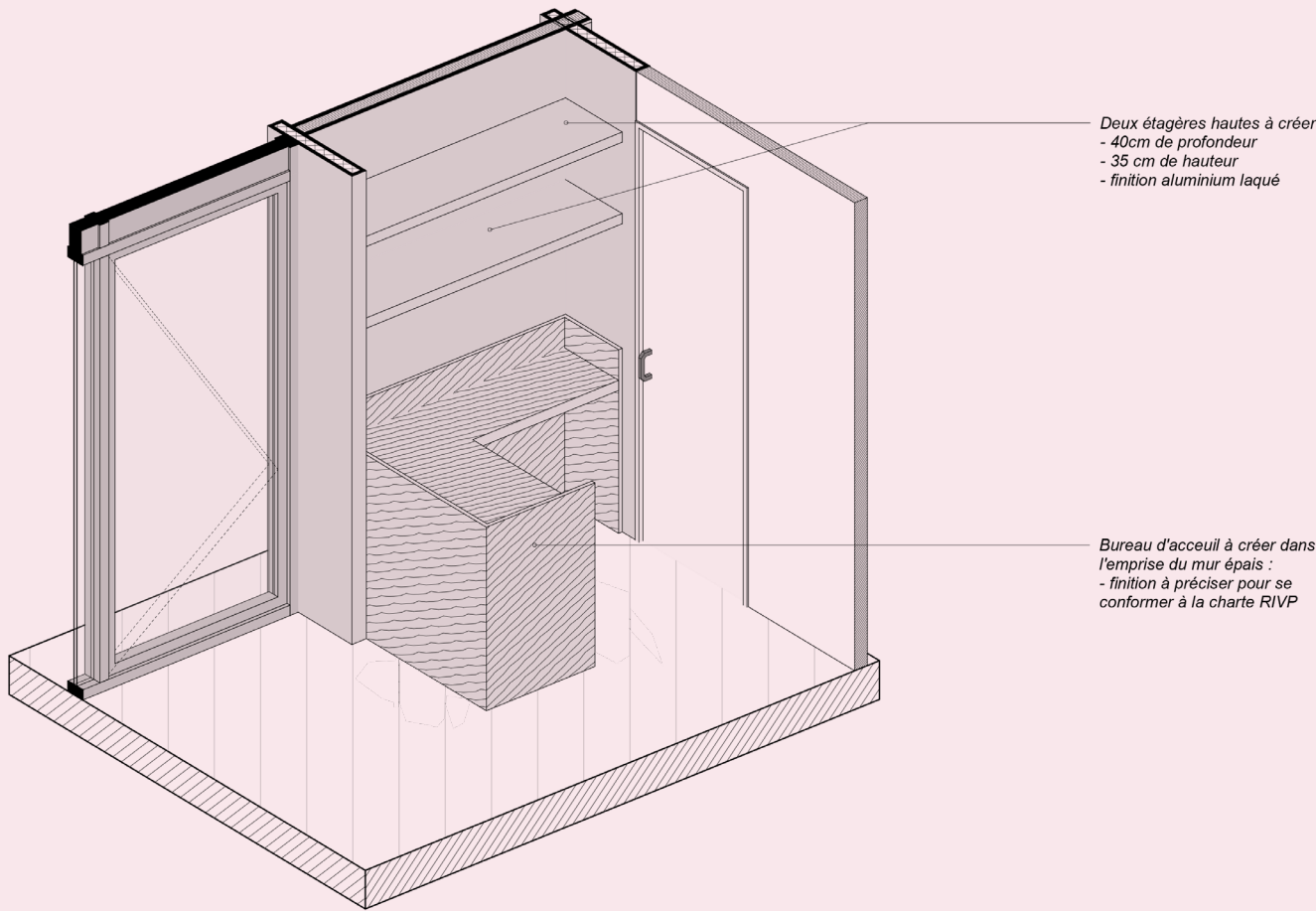
Détails - jeu d'alternance d'un garde-corps serrurier avec un garde-corps avec bardage aluminium nervuré.



Détails - horizontales, calepinage de briques et jeu d'ombres.

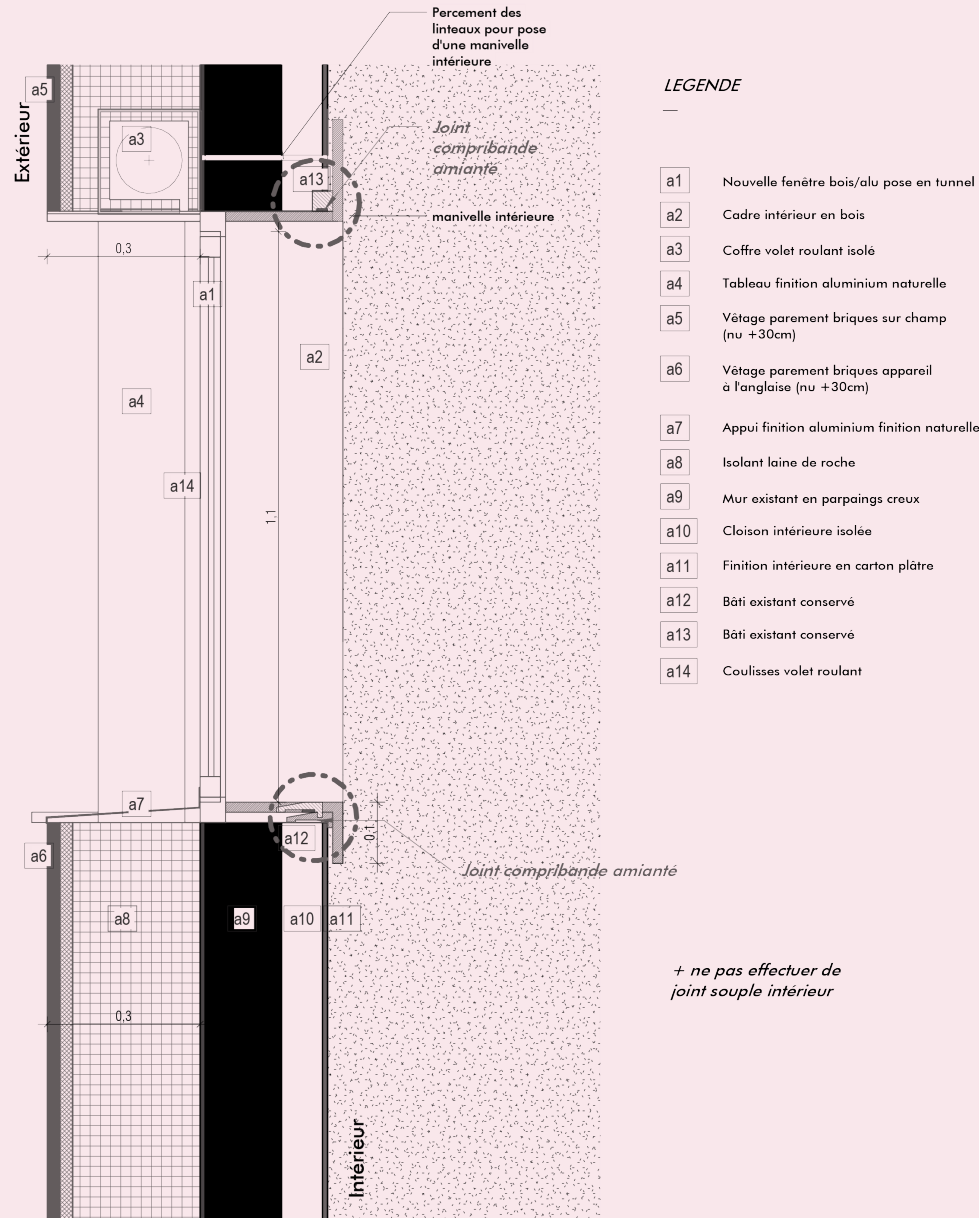
LOGGIA

Détails d'exécution



Axonométrie mobilier de la loge - Le mur épais organise les rangements de la loge en hauteur et se prolonge dans un bureau d'accueil en bois fait sur-mesure pour optimiser l'organisation de la loge aux petites dimensions. Phase DET.

© Ithaques



Coupe détails - remplacement des menuiseries pose en tunnel. DCE marché.

© Ithaques



Un détail de joint creux à la jonction des deux tours vient souligner et mettre en tension les deux constructions, autrefois lisibles comme un seul ensemble.

Les registres du bâtiment existant sont interprétés avec enthousiasme: le socle et le corps de bâti. Le socle se réhausse pour intégrer le premier étage, il s'étire et devient double hauteur. Il se distingue par un dessin légèrement différent des éléments architecturaux et par la mise en oeuvre de la brique pointe au niveaux des pignons apportant une certaine épaisseur et un jeu d'ombres singuliers.

Le corps de bâti est rythmé horizontalement avec de légers jeux d'épaisseurs des horizontales dessinées et d'une alternance de matériaux. La composition d'origine en strates horizontales est plus lisible, accentuée. Cette clarification laisse de la place pour une interprétation sensible en seconde lecture. Ithaques fait vibrer la façade par des nuances de teintes entre les deux tours et un calepinage fin de la plaquette de parement.

Les deux halls sont soulignées par la présence d'une casquette métallique suspendue, apportant une ombre particulière au dessus des entrées. Les portes des locaux techniques sont dissimulées au travers un bardage métallique, parfois perforée pour la ventilation des espaces.



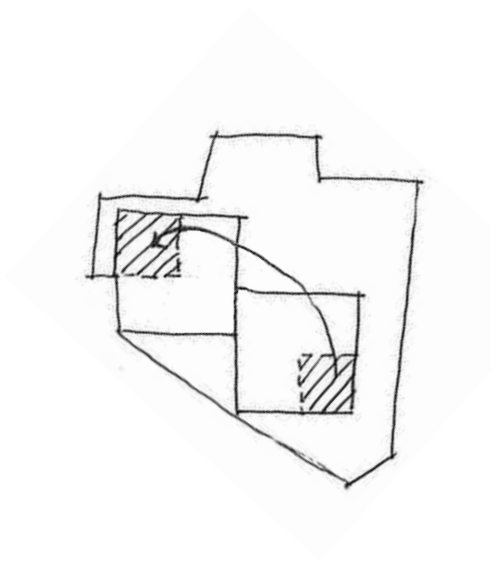
RESTRUCTURATION & RÉORGANISATION

Le socle

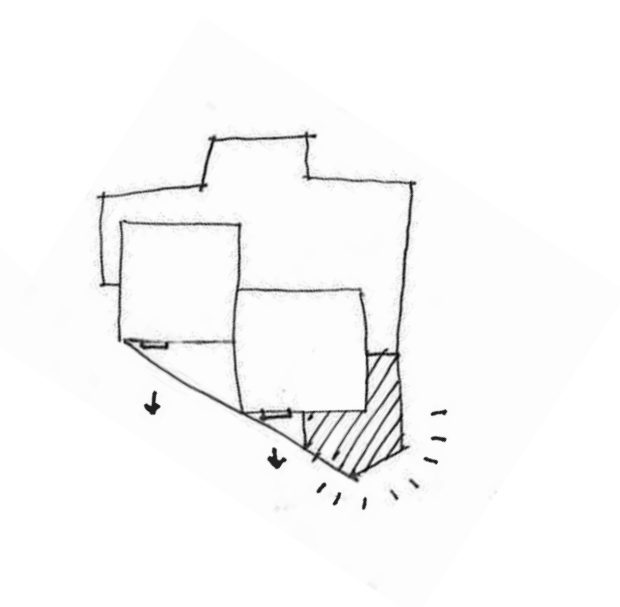
Les rez-de-chaussés existants possédaient un certain nombre d'éléments spatiaux non adaptés aux modes d'habités actuels : les vides ordures et les locaux poubelles au sous-sol compliquant le travail de la gardienne, ainsi que l'absence de local vélos.

La réhabilitation dans le cadre du Plan climat était l'occasion de venir faire évoluer ses accès et leurs données de nouvelles fonctionnalités.

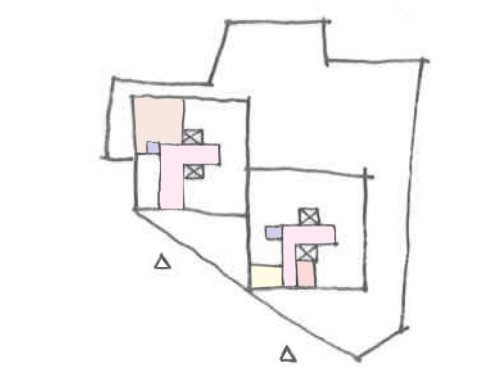
De plus, la situation des deux tours et leurs abords à l'angle de ce carrefour de la rue de tolbiac et à la sortie du nouvel arrêt de métro Olympiades apportent de nombreuses qualités urbaines. L'atelier a voulu tirer profit de ces atouts en venant proposer la création d'un local commercial à l'angle de la parcelle, permettant par la même occasion de venir dissimuler les constructions présentes à l'angle servant de ventilations des niveaux de parking. Cette construction vient insuffler de nouvelles intentions urbaines et architecturales à la réhabilitation initiale, plutôt envisagée comme technique.



/ Déménagement du logement de la gardienne dans un logement restructuré dans la tour 68



/ Emprise du nouveau local commercial



/ État existant programmes présents au RDC



/ État après restructuration programmes actuels du RDC

- Circulation
- Local OM
- Local commun
- Loge
- Vide ordures
- Local vélos
- Local commercial



Le local d'activités tire parti de sa situation singulière, au carrefour de rues animées du 13e arrondissement de Paris.

Le local commercial

Le bâtiment fait le lien entre la rue de Tolbiac et le square Florence Blumenthal. L'extension se dessine sur un niveau dans la continuité du socle esquissée en double hauteur sur les deux tours.

Cette construction neuve propose un espace traversant de 140m² à l'angle de la rue de Tolbiac et à la sortie du nouveau métro Olympiades. La structure métallique est associée à une toiture végétalisée visible depuis de nombreux logements permettant la mise en retrait des appartements les plus proches des nuisances de la rue animée.

La façade du local commercial qui se déploie rue du Château des Rentiers selon le rythme des poteaux à la fois structure et calepinage vertical.

Un soin tout particulier a également été apporté aux garde-corps vitrés, reprenant le rythme de la façade.





Un vote aux locataires a été proposé pour finaliser le choix de la peinture de chaque hall, à partir d'un choix restreint de teintes de linoleum proposée par Tarkett.



Les parties communes

La réhabilitation des parties communes s'est dessinée autour de l'envie d'apporter de la clarté et de la couleur aux espaces communs. Dans les halls, un mur épais prend place pensé comme un lieu sources d'appropriations et d'usages aux locataires de chaque tour : offrir une assise, une bibliothèque partagée, des rangements pour la loge, mais aussi la possibilité d'y installer des plantes.

La pate de verre référence aux années d'orgine du bâtiment a été sélectionnée pour habiller un mur de chaque hall, associé à un faux plafond en bois qui rythme les luminaires disposés le long du cheminement.

Un grand local vélos est proposé dans l'ancien logement de la gardienne, devenu aveugle à l'arrière du local commercial. Il se veut spacieux, lumineux. et ludique Des lisses de serrurerie ont été dessinés sur mesure pour permettre l'accroche de poussettes.

De bas en haut, et de gauche à droite - photographie du hall 66, local ordures ménagères de la tour 68 avec la faïence murales non posé pour les salles de bains des logements et local vélo avec des accroches poussettes et vélos.



CHANTIER EN SITE OCCUPÉ

Les locataires & leurs logements

Les prestations dans les logements occupés sont en cohérence avec l'intervention sur l'enveloppe : rénovation des pièces humides et remplacement des portes palières, mise en conformité électrique, création d'une ventilation naturelle hybride. Toutefois, après avoir fait la visite de l'intégralité des logements au démarrage du chantier, nous avons proposé les travaux dans les pièces humides à la carte, selon l'état de vétusté de chaque logement.

Le remplacement des menuiseries et la pose de l'isolation extérieure a modifié la position de la menuiserie et a fabriqué un cadre intérieur et extérieur, créant une tablette que les locataires se sont rapidement approprié pour des usages variés.

L'ensemble des loggias ont été rénovées et sont de deux types, comme le patrimoine existant : avec garde-corps plein maçonné et avec un de serrurerie. Afin de tirer parti de l'épaisseur ajouté en façade, l'ithaques a proposer de venir créer sur mesure une lisse de serrurerie ajouter à la maçonnerie au nu de la couverture afin que les locataires puissent déposer des jardinières sur leur muret épais et ainsi venir végétaliser la façade.



Menuiserie bois et cadre intérieur peint.



Une lisse de serrurerie est ajoutée au garde-corps maçonné afin de venir tirer parti de l'épaisseur ajouté en façade et permettre aux locataires d'y déposer des jardinières.



L'atelier a effectué un premier reportage photographique des locataires lors des états de lieux au démarrage du chantier, repertoriant ainsi les usagers et leurs logements avant la réhabilitation. Un second reportage post travaux est en cours de réalisation.

Photographies des travaux intérieurs effectués selon le cahier des charges de la RIVP et selon l'état de vétusté des pièces humides des logements.



Panel de quatre portraits locataires effectués au démarrage du chantier.



Vue intérieure du séjour d'un logement et sa loggia attenante.
Menuiserie de plein-pied bois/alu, reprenant le dessin d'origine.



Equipe travaux à la fin du chantier :
conducteurs, ravaleurs et manœuvres.



L'équipe travaux

La réhabilitation thermique d'un plan climat tire également toute sa singularité dans le chantier comme moments de liens sociaux singuliers.

Période d'agitation et de fortes nuisances pour les locataires, l'atelier lthaques est convaincu que la réussite d'un bon chantier passe avant tout par l'échanges et la coordination entre tous les acteurs du projet ; habitants, coordinateurs travaux, ouvriers, manoeuvres, architectes!

Moments de chantier :
visites, OPR et barbecue.





Une situation urbaine singulière.

CAHIER GRAPHIQUE



Plan rdc



Façade est



Façade sud



Façade nord



Façade ouest

LITOTES

Litotes vient du grec « de simple apparence », c’est une figure de style qu’on utilise pour laisser entendre plus qu’on ne dit. « C’est pas très compliqué » c’est une litote, « c’est quand même un peu subtil » en est une autre. L’idée générale tient d’un minimalisme frugal. Produire une architecture qui dit l’essentiel et qui en fait d’avantage. D’avantage pour les usages, davantage pour les contextes, avec ici un pluriel qui ne dit pas seulement plusieurs usages ou plusieurs contextes mais qui suggère toutes les étendues de ces deux notions si vastes et si essentielles.

Construction environnementale, réhabilitation, urbanisme. Trois spécialités qui ouvrent un terrain de jeu d’autant plus passionnant qu’elles interagissent sans cesse. Trois vraies spécialités parce que WRA, ITHAQUES et MAARU ont choisi des secteurs d’activité complémentaires, il y a quelques années, au moment où elles se sont regroupées dans le collectif qui est devenu litotes.

Avec quatre associés et une vingtaine de personnes, comment faire pour que le projet bénéficie de l’implication très personnelle de chacun tout en développant une œuvre cohérente ? Disons d’abord qu’il y a des valeurs partagées, sociales, environnementales, esthétiques aussi. Disons ensuite que ces engagements communs se transcrivent en une méthode de projet.

75 rue de la Fontaine au Roi
75011 Paris
T. 09 66 81 98 55
contact@atelier-wra.fr

NEUF & BRICOLAGE WRA

Les wild rabbits s’intéressent à tout, curieux architectes dont l’architecture de simple apparence recèle des trésors d’inventivité discrètement intégrés à la résolution du programme dans un contexte, dans une époque.

Chez litotes, les wild rabbits s’occupent de la construction, une construction environnementale à travers des logements neufs et des équipements conçus avec l’usage et façonnés par la bioclimatique.

RÉARCHITECTURE & RENOUVELLEMENT URBAIN ITHAQUES

Faire œuvre sans construire, en retravaillant un ouvrage déjà là. Faire œuvre commune à travers le temps avec les architectes qui ont produit, par exemple, le patrimoine souvent incompris des trente glorieuses. Lire les intentions à travers le bâti. Faire lien entre le frénétique enthousiasme d’alors et une démarche attentive et frugale d’aujourd’hui. Agir.

Réhabiliter c’est faire œuvre utile à condition de ne pas prendre les bénéfices sociaux et environnementaux pour acquis et de développer chaque projet avec méthode, sensibilité et attention, en architectes.

ESPACE PUBLIC & URBANISME MAARU

MAARU urbaniste façonne des outils territoriaux et accompagne leur utilisation. À des problématiques de développement et de dysfonctionnements, il trouve des réponses techniques qui font sens. MAARU urbaniste et AMO conçoit le narratif pré-opérationnel et en présente une transcription factuelle précise qui met en place les meilleures conditions pour une réalisation architecturale réussie.

MAARU maître d’œuvre d’espace public fait œuvre avec le vide, fait œuvre en qualifiant l’interstice, l’espace entre les ouvrages bâtis. Il coordonne des passerelles qui relient le territoire, il travaille des sols anciens et des dalles issues d’une période héroïque. Et ça lui va bien.



CMA XV / Extension, restructuration et réhabilitation du conservatoire d’arrondissement Frédéric Chopin / Ville de Paris – Paris 15



Jean Building / Construction en cœur d’îlot de 25 logements sociaux, une crèche associative, réhabilitation du parking existant / Paris Habitat – Paris 16



Friendly Building / Construction en préfabriqué modulaire 3D bois de 4 logements sociaux pour 17 étudiants en colocation solidaire / RATP Habitat – Villejuif (94)



Maurepas / Requalification et réhabilitation en site occupé (opération tiroir) de 2 tours à R+16 de 180 logements / Archipel Habitat – Rennes (35)



Bernard de Jussieu / Conception-réalisation pour la réhabilitation en site occupé de 1 096 logements sociaux / Versailles Habitat – Versailles (78)



Avenue de Clichy / Réhabilitation en site occupé de 2 tours à R+11 de 101 logements, jardins d’hiver et construction d’un local commercial / ICF Habitat La Sablière – Paris 17



La ZAC Cœur de Ville / Projet d’aménagement des espaces publics / Groupe Valophis – Valenton (94)



L’accès Regnault – Olympiades / Réaménagement de l’accès Regnault et agrandissement d’un local commercial / Ville de Paris, PariSeine MOAD – Paris 13



Les Terrasses Boieldieu – La Défense / Aménagement des espaces publics du secteur de la place du général de Gaulle / Paris La Défense – Puteaux (92)



66/68

rue de tolbiac

PARIS 13

Hors-série #7B